

imagin
café

IMAGINCAFÈ

2017



1

Què és imaginCafè?

imaginCafè és una iniciativa impulsada per CaixaBank i inspirada en els valors de la marca imaginBank, el banc només mòbil que l'entitat ha creat per als joves. El nucli d'imaginCafè és el local físic de 1.200 metres quadrats ubicat al centre de Barcelona, i organitzat al voltant de tres grans eixos: tecnologia, música i disseny.

Tanmateix, el concepte va més enllà d'un local obert a la creativitat, l'art, la cultura, l'emprenedoria i el talent jove. imaginCafè és un lloc de descobriment que reunirà la música, l'art i la tecnologia que més interessin als joves. Així mateix, és també un espai de creació en què es recolzarà als nous talents. En definitiva, es tracta de convertir imaginCafè en un lloc on generar noves experiències.

D'aquesta manera, imaginCafè es converteix, sobretot, en una gran plataforma digital de continguts, *online* i *offline*, que es difondran a través d'Internet i de les xarxes socials. Així, imaginCafè es converteix en una nova forma de relació entre una marca i els seus usuaris.

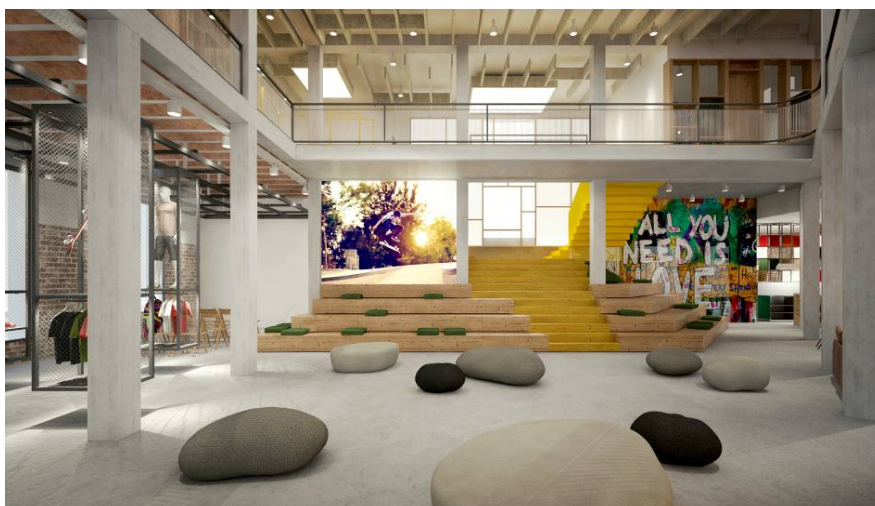
Els continguts d'imaginCafè es desenvoluparan a través dels següents formats:

TECH TALKS: Xerrades inspiradores a càrrec de persones que creen amb la tecnologia (periodicitat: 1 al mes)

TECH WORKSHOP: Tallers d'introducció a diferents disciplines tecnològiques i metodologies de disseny, creativitat i innovació (periodicitat: 1 al mes)

CHALLENGE LABS: Diàleg entre equips de joves procedents de disciplines molt diferents (per exemple, disseny i medicina, enginyeria i moda o periodisme i industrials) amb l'objectiu de resoldre un repte col·lectiu, social o de ciutat (periodicitat: bimensual)

INSTAL·LACIÓ DIGITAL: Experiències interactives multiformat creades per artistes i estudis creatius (exposició mensual o bimensual)





TECH GADGETS: *Demo-show*, a càrrec d'un expert, de projectes innovadors de *hardware*, Internet of Things, robòtica, *wearables*... Els *gadgets* romandran en exposició una vegada finalitzada la presentació (periodicitat: 1 a la setmana)

TECH COMMUNITY: Conferències i trobades organitzades per comunitats destacades, al voltant de l'emprenedoria, la tecnologia, les *start-ups* i la creativitat (periodicitat: 1 al mes)

TECH MEET THE EXPERTS: Esdeveniment perquè els joves tinguin l'oportunitat de conèixer personalment a experts de diferents camps (periodicitat: 1 al mes)

GAMING 'BEAT THE PRO': Competició en què els aspirants s'enfronten a un professional reconegut en un videojoc concret.

- **Música:** L'objectiu no només és convertir-se en un aparador d'artistes actuals, sinó donar un pas més i situar l'espai com catalitzador de noves tendències. En estreta connexió amb l'interès per la tecnologia, imaginCafè cercarà que l'eix musical sigui molt més que una programació i generi un autèntic diàleg entre els joves creatius, amb participació activa de centres educatius i col·laboracions especials d'artistes reconeguts.

L'activitat en l'àmbit de la música s'articula en els següents formats:

IMAGIN SHOWS: Actuacions de músics internacionals que destaquen pel seu interès per les noves tendències i la integració de diferents disciplines artístiques en els seus shows (periodicitat: 2-4 al mes)

RISING: Presentacions de nous artistes i treballs musicals de l'escena nacional. Els directes aniran precedits d'una breu entrevista perquè els artistes puguin explicar la seva proposta (periodicitat: 2-3 al mes)

WORKSHOP: Tallers sobre eines i recursos vinculats a la producció i la creació musical (periodicitat: 1 al mes)

WARM UP: Sessions de DJ's especialitzats en estils de música atípics (*dub*, *afrobeat*, etc.), difícils de trobar en les pistes de ball de les discoteques convencionals (periodicitat: 1 al mes)

- **Disseny i creativitat:** El disseny, la moda i la creació audiovisual tindran un lloc destacat en l'agenda d'imaginCafè, amb formats innovadors que afavoreixin l'experimentació, la creació, l'emprenedoria i el descobriment de nous talents.



Aquests formats seran:

IMAGIN ATTACK: Artistes convidats faran intervencions artístiques a l'interior d'imaginCafè (periodicitat: semestral)

SHOP UP: Exposició d'un artista destacat per la seva aposta per les noves tendències, en àmbits diversos (disseny de productes, moda, art etc.). Pot tractar-se d'un debutant o d'un nom amb major reconeixement (periodicitat: 1 al mes)

TALKS: Xerrades a càrrec de creadors que utilitzen la tecnologia per als seus projectes (2-4 al mes)

IMAGIN SPECIAL: Tallers d'introducció a disciplines variades, de la moda a la fotografia, passant per la il·lustració, els arts digitals o la creació audiovisual (periodicitat: 1 al mes)

MEET THE EXPERTS: Esdeveniment perquè els joves tinguin l'oportunitat de conèixer personalment a experts de diferents camps (periodicitat: 1 al mes)

IMAGIN SCREENINGS: Projeccions de pel·lícules, sèries i documentals (periodicitat: 3-4 al mes)





2

Els espais

imaginCafè ocupa tres plantes d'un edifici ubicat en ple centre de Barcelona. Està dotat de les eines i recursos més avançats per al desenvolupament de les diferents activitats.

Concretament, imaginCafè disposa dels següents espais i infraestructures:

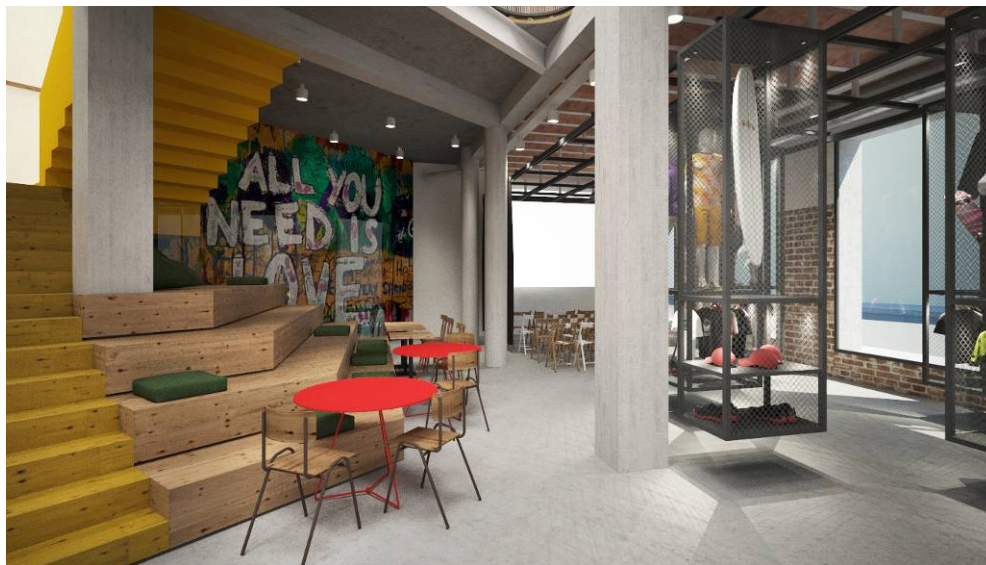
PLANTA BAIXA:

ÀGORA: Espai principal d'imaginCafè, amb aforament total per a 250 persones. Acollirà els actes més multitudinaris: concerts, desfilades, etc. Compta amb una espectacular dotació tecnològica, incloent un videowall de Samsung.

SPEECH CORNER: Zona oberta a l'Àgora on es faran tallers i xerrades, amb unes 30 persones de capacitat.

SHOP UP: Espai d'exposicions de productes innovadors (tecnologia, moda, etc.)

CAFETERIA: Gestionada per Rodilla, té una oferta de restauració variada, informal i de qualitat: artesana, saludable i feta diàriament en botiga.





PRIMERA PLANTA:

SALA PEIXERA: Habitació envidriada amb capacitat per a 4 persones.

BIG TABLE: Gran taula amb un espai amb capacitat per a 12 persones i una altra zona de lliure accés.

MICRO-MEETINGS: Espai obert perquè petits grups de 2 o 3 persones puguin mantenir reunions.

CÒRNER IMAGINBANK: Àrea reservada per a resoldre dubtes sobre imaginBank.



PLANTA SOTERRANI

GARDEN: Zona de projecció de pel·lícules, sèries i documentals, amb una gran pantalla Samsung.

GAMING ARENA: Sala oberta a qualsevol aficionat als videojocs, dotada amb 5 ordinadors Omen by HP amb pantalles de Samsung, 2 consoles Playstation i una màquina Arcade.

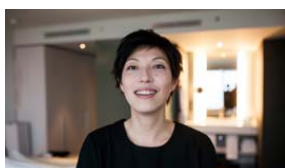
BUIT: Zona de exposició de fotografia i il·lustració.

THE SAFE: Sala especial, ubicada en l'antiga caixa forta de l'oficina bancària. Es destinarà inicialment a presentacions de gadgets tecnològics.

LAB MULTIMEDIA: Espai polivalent amb aforament per a 40 persones.

Programació desembre-gener

TECNOLOGIA



TECH TALKS: CECILIA THAM (MOB) VS. GEORGIA TAGLIETI (SÒNAR)

Cecilia Tham és una emprenedora de llarg recorregut, considerada com la impulsora del moviment *maker* en Barcelona i experta en la creació de comunitats creatives i processos d'innovació oberta. Per part seva, Geo Taglieti és responsable de premsa internacional de Sónar des de fa més de 20 anys i guru tecnològica.

13 de gener. 19-21 hores



TECH WORKSHOPS: EUGENIA GARGALLO

Taller de *design thinking* ("Diseña tus propósitos de Año Nuevo") a càrrec d'**Eugenia Gargallo**, fundadora d'Inspira-T, una organització per a ajudar a joves desocupats a emprendre i cercar el seu camí.

4 de gener. 18-21 hores



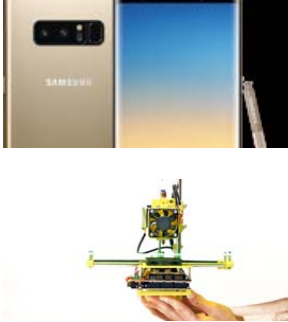


CHALLENGE LAB: HUMANS VS. TECNOLOGIA

En un món cada vegada més tecnològic, quin és el nostre paper com humans i com utilitzem la tecnologia com element de millora social? Aquest és el tema del primer Challenge Lab, en què participaran joves procedents de disciplines molt diferents per a donar resposta al repte proposat.


Com facilitadors del debat, actuaran **Monica Rikic** (artista new media), **Marta Verde** (maker) i **Laura Fernández** (emprenedora).

13-14 de gener. 10-19 hor3s



	<p>TECH GADGETS</p> <p><i>Demo-show</i> de productes de mobilitat (a càrrec de Samsung) impressió 3D (a càrrec de la <i>start-up</i> catalana Formbytes), <i>ovalsound</i> (instrument de percussió digital creat per un estudiant de la UPC que ha estat la campanya de <i>crowdfunding</i> més d'èxit en Espanya el 2016) i materials musicals reciclats creats per Recycled Records.</p> <p><i>15, 22 y 29 de desembre i 5 de gener. 16-20 hores</i></p>
	<p>TECH COMMUNITY: CREATIVE MORNINGS</p> <p>Sessió matinal de Creative Mornings, una sèrie global de conferències per a professionals creatius.</p> <p><i>26 de gener. 8.30-10 hores</i></p>
	<p>TECH MEET THE EXPERTS</p> <p>Els participants podran conèixer personalment a experts reconeguts de l'àmbit de l'empreneduria i la creació i intercanviar amb ells experiències professionals i personals. Es tracta d'esdeveniments de dues hores de durada, amb possibilitat de parlar amb els protagonistes durant 10 minuts.</p> <p>En la primera sessió, participaran Mónica Carbonell (fundadora de Sodabites), Fernando Drummond (co-fundador d'Antiloop) i Vanessa Estorach (fundadora d'i-growing).</p> <p><i>9 de gener. 18-20 hores</i></p>

MÚSICA

	<p>IMAGIN SHOW: ZERO B2B CHELIS DJ's</p> <p>Personatges de la nit catalana des de fa temps, es dediquen a fer improvisacions en directe, sempre en parella. Han actuat en el Festival Sònar.</p> <p><i>15 de desembre. 19-22.30 hores</i></p>
---	--



	<p>IMAGIN SHOW: TONER DJ I SEVDALIZA</p> <p>Integrant del col·lectiu Trill, DJ Toner és popular per les seves festes en Razzmatazz. Ell s'encarregarà de fer de teloner de l'artista iranià-holandesa Sevdaliza, cantant, escriptora i compositora de R&B.</p> <p>Ambdós protagonitzaran el concert inaugural d'imaginCafé la tard-nit del 19 de desembre.</p> <p><i>19 de desembre. 19-22 hores</i></p>
	<p>IMAGIN SHOW: BALA CLUB</p> <p>Són una de les últimes sensacions de la música electrònica. El seu estil barreja rítmiques llatines i africanes amb sons celestials, <i>trance</i> i electrònica abstracta.</p> <p><i>12 de gener. 20-21 hores</i></p>
	<p>IMAGIN SHOW: ST. MIQUEL</p> <p>St. Miquel, un cantautor amb maneres d'estrella, és la gran aposta pop del segell Snap! Clap! Club.</p> <p><i>27 de desembre. 20-21 hores</i></p>
	<p>IMAGIN SHOW: DAMED SQUAD</p> <p>Tres amics que porten junts des de l'institut integren una formació amb un estil difícil de descriure, influenciat pel trap, el rap i el hip-hop.</p> <p><i>5 de gener. 22-00 hores</i></p>
	<p>RISING + DEEP INSIDE: PAVVLA</p> <p>"Pavvla" és el projecte musical de l'actriu i compositora Paula Jornet, que destaca per la seva qualitat compositiva i la seva sensibilitat davant el micròfon.</p> <p><i>3 de gener. 20-21 hores</i></p>








	<p>RISING: MUSELESS</p> <p>Sota el nom artístic de “Museless” està Laura Llopart, una revelació nacional el 2016, amb un pop electrònic i ballable que també aconsegueix sonar original.</p> <p><i>10 de gener. 20-21 hores</i></p>
	<p>WORKSHOP: MODEST FERRER</p> <p>Taller de dues hores de durada per a aquells interessats en aprendre a crear bases rítmiques d'hip-hop i trap.</p> <p><i>8 de gener. 18-21 hores</i></p>
	<p>WARM-UP CHRISTMAS</p> <p>Festa de Nadal de dues botigues de vinils emblemàtiques de Barcelona: Discos Paradiso i Wah Wah Records. Responsables i amics d'ambdues s'alternaran després dels plats per a recórrer diversos estils.</p> <p><i>23 de desembre. 18-00 hores</i></p>

DISSENY I CREATIVITAT

	<p>IMAGIN ATTACK: ELISAVA</p> <p>Intervenció “All you need is love”, en el mur interior de l'espai Àgora, a càrrec d'estudiants del màster d'il·lustració de l'Escola Elisava.</p> <p><i>A partir del 20 de desembre</i></p>
	<p>IMAGIN SPECIAL: DRINK & DRAW BARCELONA</p> <p>Esdeveniment de convocatòria oberta en què els assistents s'ajunten per a dibuixar i gaudir d'unes cerveses en un ambient distès.</p> <p><i>22 de desembre. 19-22 hores</i></p>



	<p>IMAGIN SPECIAL: MIREIA RUIZ</p> <p>Sessió a càrrec aquest artista, amb un estil colorista i únic, que treballa en l'estudi Cocolia i també produeix obra pròpia.</p> <p><i>29 de diciembre. 19-20 horas</i></p>
	<p>IMAGIN SPECIAL: MAI BLANCO</p> <p>Primera exposició en Barcelona d'aquest artista d'Oviedo establerta en la capital catalana, que va deixar la seva carrera com professora de dibuix per a centrar-se en la seva obra artística.</p> <p><i>20 de desembre. 19-22 hores</i></p>
 	<p>MEET THE EXPERTS: UB Y DEVICE</p> <p>Trobades personals de 10 minuts de durada amb especialistes i professionals de diferents camps.</p> <p>En l'edició de desembre, participaran experts de la Facultat de Belles Arts de la Universitat de Barcelona i de l'estudi d'animació Device.</p> <p><i>21 de desembre. 19-21 hores</i></p>
	<p>IMAGIN SCREENINGS</p> <p>Projecció de les pel·lícules i documentals <i>Beltracchi, el gran falsificador</i>; <i>Robert Frank, la mirada d'Amèrica</i>; <i>Home</i>; i <i>21xNY</i>.</p> <p><i>26 i 30 de desembre i 9 i 20 de gener</i></p>



4

Partners

imaginCafé és un projecte liderat per CaixaBank que rep el suport de grans marques que s'identifiquen amb la missió i els objectius plantejats.

Aquests *partners* són:

SAMSUNG

SAMSUNG inspira al món i construeix el futur amb idees i tecnologies transformadores. La companyia està redefinint el món dels televisors, *smartphones*, *wearables*, tauletes tàctils, electrodomèstics, sistemes de xarxes, memòries, sistemes LSI, fabricació de semiconductors i solucions LED.



RODILLA és la cadena de restauració informal, artesana, saludable i de qualitat des de 1939. Fundada gràcies a l'esperit emprenedor i innovador d'Antonio Rodilla, té més de 135 restaurants per Espanya que són punt de trobada de tots els ciutadans. La cadena està orientada completament a les necessitats del consumidor, amb producte variat, fet en el punt de venda diàriament, saludable i de primera qualitat. La

marca, centrada en un ferm compromís en els llocs on està present, amb especial incidència en evitar la deixalla alimentària i fomentar la igualtat laboral de la dona, forma part de Grup Rodilla (propietat 100% de Grup Damm), el qual engloba unes altres cadenes referents en el sector de la restauració com són Cafè d'Índies o Cafès Jamaica.

Telefonica

TELEFÓNICA és una de les principals companyies de telecomunicacions del món per capitalització borsària i nombre de clients, que es basa en una oferta integral i en la qualitat de la connectivitat que li proporcionen les millors xarxes fixes, mòbils i de banda ampla. És una empresa en creixement que ofereix una experiència

diferencial, basada tant en els valors de la pròpia companyia com en un posicionament públic que defensa els interessos de l'client. Presenteen 20 països i amb 344 milions d'accessos, Telefónica té una forta presència en Espanya, Europa i Llatinoamèrica, on concentra la major part de la seva estratègia de creixement. Telefónica és una empresa totalment privada que té més d'1,5 milions d'accionistes directes. Les seves accions cotitzen en el mercat continu de les borses espanyoles i en les borses de Londres, Nova York, Lima i Buenos Aires.



adidas. Cap altra marca té més connexió amb l'esport que adidas. Creiem profundament que l'esport pot canviar vides i aquesta és la nostra missió en la indústria de l'esport. Cadascun dels 850 milions de productes que llancem cada any va dirigit a millorar el rendiment dels atletes o a redefinir la moda casual que marca l'actualitat als carrers. Present en més de 160 països i amb més de 60.000 empleats, en adidas ens esforcem per projectar el nostre passat únic cap a un present i un futur apassionants en què la innovació i la creativitat són protagonistes absoluts.



ESL, membre del grup d'entreteniment digital internacional MTG, és la companyia d'e-sports més gran del món i lidera la indústria a través dels videojocs més populars amb nombroses competicions en línia i presencials. ESL opera lligues i tornejos, tant nacionals com internacionals, de gran rellevància com Intel® Extremi Masters, ESL One, i les Competicions Nacionals ESL (com ESL Masters) i altres esdeveniments que es fan en les localitzacions i estadis més espectaculars; així com copes, lligues i sistemes de matchmaking amateurs. ESL ofereix un ampli camp de serveis en tecnologia de videojocs, direcció d'esdeveniments, publicitat i producció de televisió per a satisfer les necessitats de l'ecosistema dels esports. Amb oficines en Amèrica del Nord, Alemanya, Rússia, França, Polònia, Espanya, la Xina i socis en molts altres països, ESL ha aconseguit una autèntica presència global (www.eslgaming.com).



BARCELONA TECH CITY és una organització no lucrativa que té com a objectiu consolidar i potenciar el sector tecnològic i digital de la ciutat que té amb una facturació superior als 6.000 milions d'euros i una ocupació de més de 20.000 llocs de treball, contribuint a posicionar Barcelona com a referent en l'escena tecnològica internacional. Per fer-ho, treballa juntament amb emprenedors, *start-ups*, inversors, grans empreses, incubadores, acceleradores i emprenedors, universitats, escoles de negocis, mitjans de comunicació i uns altres agents de l'ecosistema ubicats en Barcelona. L'associació rep el suport de la Generalitat de Catalunya, l'Ajuntament de Barcelona i de *partners* com el Mobile World Capital Barcelona, CaixaBank, ESADE, Deloitte, La Vanguardia, LetGo, Airbnb, Gas Natural Fenosa o Telefónica Open Future, així com de grans marques com McCann-Ericsson o Rousaud Costes Duran, entre d'altres. Representa a més de 500 empreses del sector tecnològic i digital a la ciutat. El 2016 Barcelona Tech City va inaugurar Pier01, situat en Palau de Mar, per a crear un dels concentradors tecnològics més importants d'Europa. Pier01 acull a més de 100 companyies, entre startups, empreses i iniciatives com el mVentures del Mobile World Capital Barcelona, Antai Venture Builders, Nuclio Venture Builders, BeMobile, Nuclio, Napptilus, Berepublic, Byhours, Geenapp, Ikomobi, Iris, Holaluz, LetGo i Tiendeo)