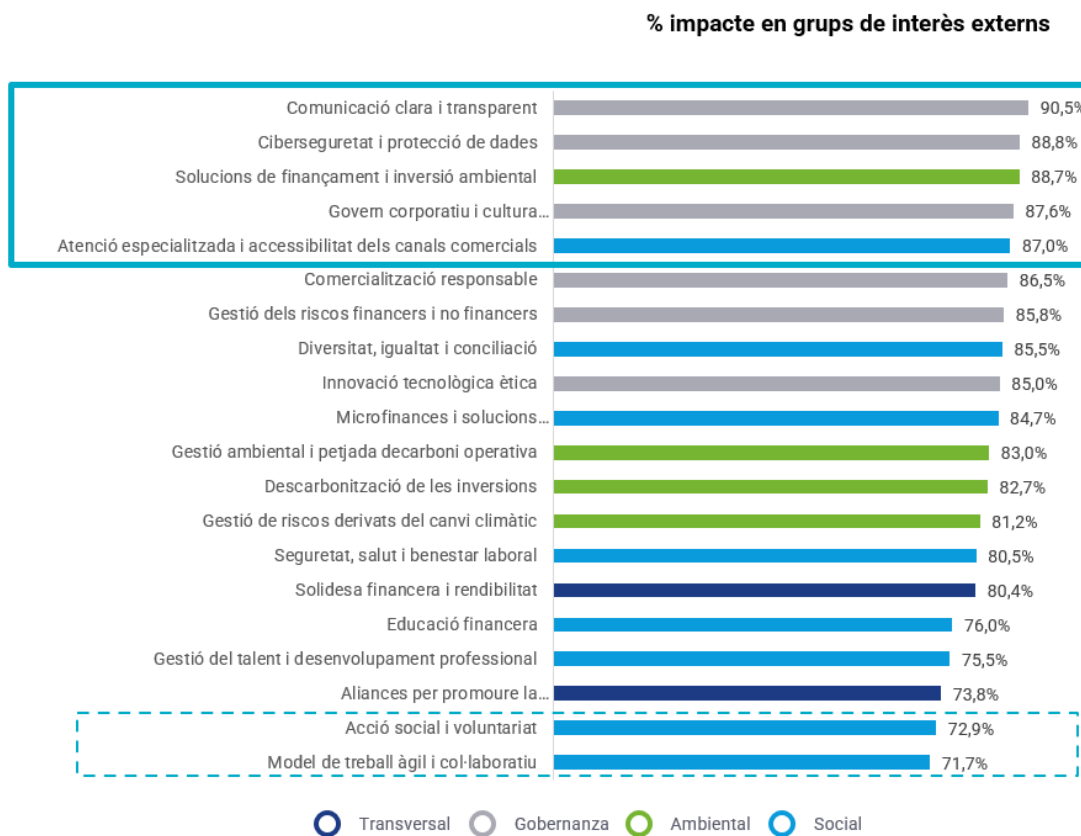


## GRUPS D'INTERÈS EXTERNS

### Detall de resultats de l'estudi de materialitat 2022



- El tema d'impacte principal entre els grups d'interès és la **comunicació clara i transparent**.
- La segueixen, amb una valoració similar, la **ciberseguretat i protecció de dades**, i les **solucions de finançament i inversió ambiental**.
- També tenen un impacte molt alt els assumptes de **govern corporatiu i atenció especialitzada**.
- Els grups d'interès identifiquen dos únics temes amb un impacte mitjà en la seva relació amb l'entitat: l'acció social i els models de treball àgils i col·laboratius.

**Base:** 878 clients, proveïdors i experts entrevistats.

Les mencions estan ponderades pel pes (jerarquització) de cada grup d'interès.

Nivells d'impacte (definites en la matriu)

- **Molt alt:**  $\geq 87\%$
- **Alt:**  $75\% - 86\%$
- **Mitjà:**  $< 75\%$